

# FUT

# Fælles Udvikling af Telemedicin



Fælles Udvikling af Telemedicin  
Kommuner og Regioner i Danmark

# Dagsorden

- Baggrund for Fælles Udvikling af Telemedicin (FUT)
- Infrastruktur og løsninger til KOL
- Hvad har vi lært

The logo consists of the letters 'FUT' in a bold, white, sans-serif font, centered within a solid blue rectangular background. The letters are closely spaced and have a clean, modern appearance.

**FUT**



## Hvem har fundet på det her?

- Endnu et af de her store ambitiøse it-projekter?
- Er Danmark stor nok til telemedicin?
- Hvad med evidens for telemedicin?

# National udbredelse af telemedicin

- Økonomiaftale om national implementering af telemedicin til borgere med KOL i 2016
- Én organisation på vegne af 5 regioner og 98 kommuner
- Lille styregruppe - stort mandat



# Vision og strategi



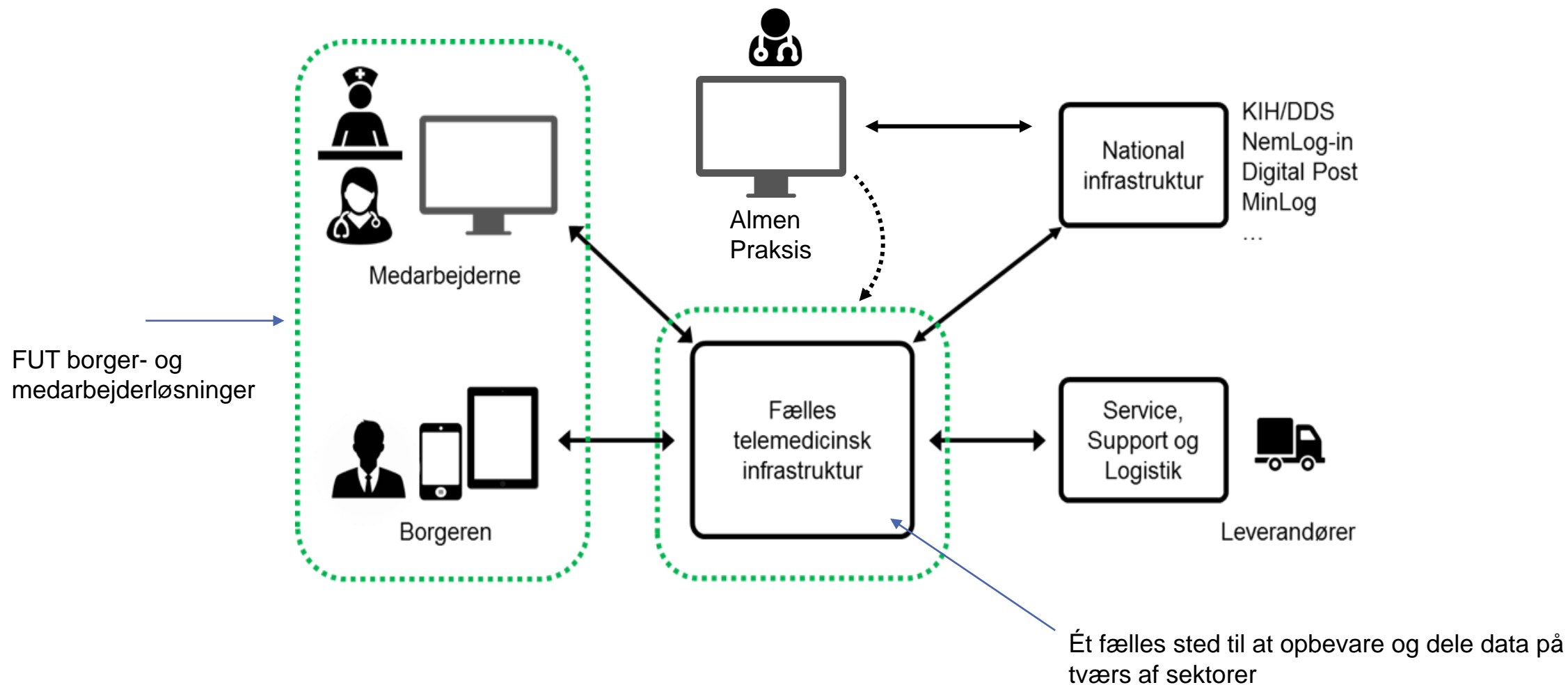
## KORT SIGT

- Teknisk og organisatorisk fundament på plads
- Vi starter med KOL
- Flerleverandørstrategi
- Bedre udnyttelse af data på tværs af sektorer

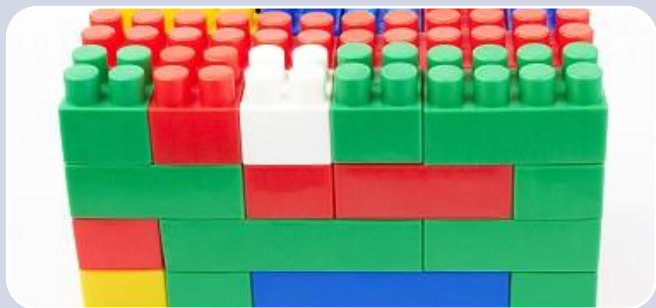
## LÆNGERE SIGT

- Nye telemedicinske indsatsområder på den generiske infrastruktur
- Short time-to-market
- Bedre brug af data
- Videreudvikling i samarbejde med leverandørmarkedet

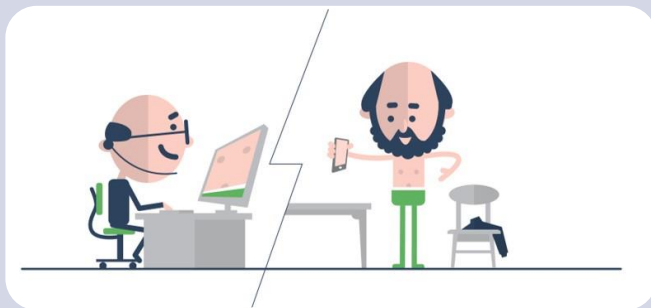
# Det telemedicinske landskab i FUT



# Leverandører



1 Infrastruktur leverandør  
**Systematic**  
**Netic**  
**Trifork**



2 Rammeaftale for  
medarbejderløsning  
**CGI**  
Tunstall Health  
KMD



3 Rammeaftale for  
borgerløsning  
**CGI**  
Tunstall Health  
KMD  
MedWare  
Tunstall A/S

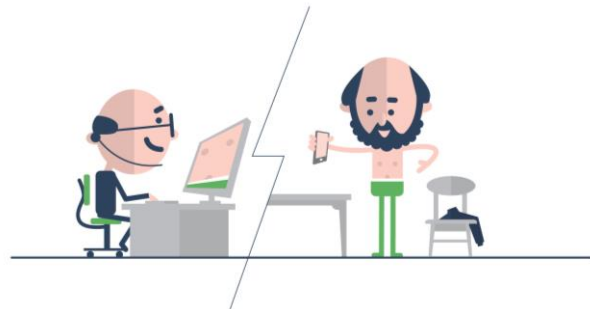
# Infrastruktur 'det nye sort'

- Infrastrukturen opsamler og lagrer data
- Infrastrukturen sikrer deling af data på tværs af landet og sektorer uanset løsning
- Infrastrukturen tilbyder en høj grad af standardisering og bedre transparens
- Det skal være nemt for nye sygdomsområder at anvende infrastrukturen
- <https://ehealth-dk.atlassian.net/wiki/spaces/EDTW/overview>





# Løsninger



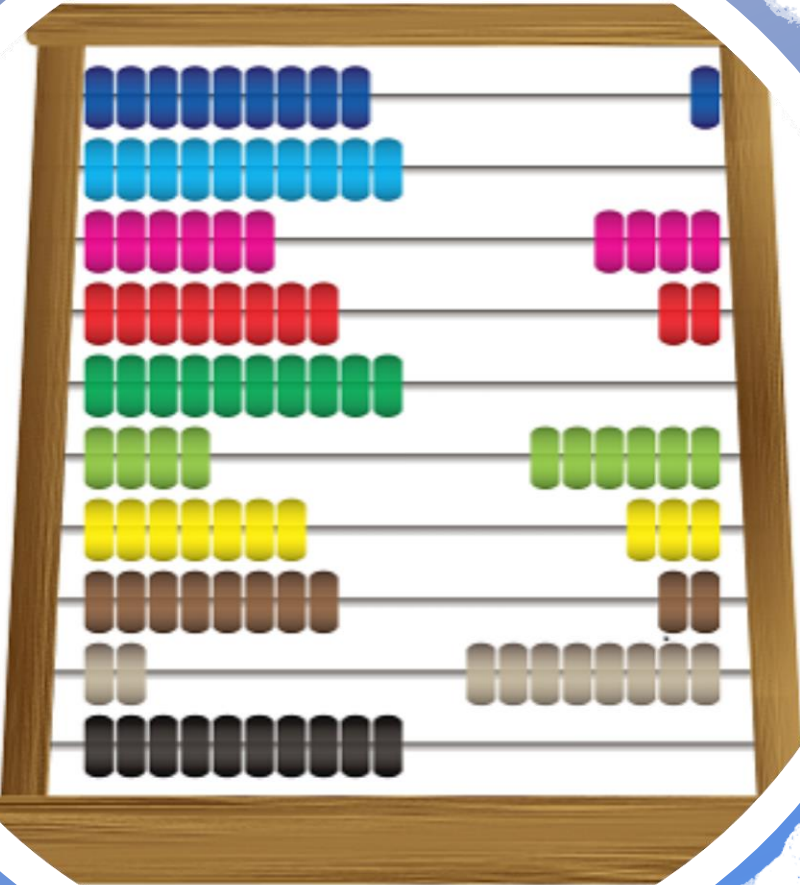
## Eksempel Medarbejder

- En telemedicinsk pakke vælges
- Borger tilknyttes
- Pakken tilpasses, fx grænseværdier, målehyppighed, klinikers advisering
- Borger tilknyttes team
- Bestilling afsendes

## Eksempel Borgerløsning

- Borger foretager måling og besvarer spørgeskema
- Borger kan se måling eller besvarelse
- Borger indsender og får kvittering
- Borger modtager vurdering

# Hvad har vi lært



1. Ny måde at samarbejde på
2. Brug for rigtig meget koordinering
3. Genbrug af og etablering af nye standarder
4. Økonomi på en ny måde



# Samarbejde på tværs er en større opgave end først antaget

- Projektet og styregrupper arbejder på mandat fra alle 103 parter
- FUT leverance ansvarlig for én fælles infrastruktur i hele landet samt to løsninger anskaffet af landsdelene
- 5 landsdele fordelt på to indkøbsmyndigheder
  - Grundige overvejelser om fælles opgaver gensidige forventninger
- Samarbejde med en kommende fælles systemforvaltning



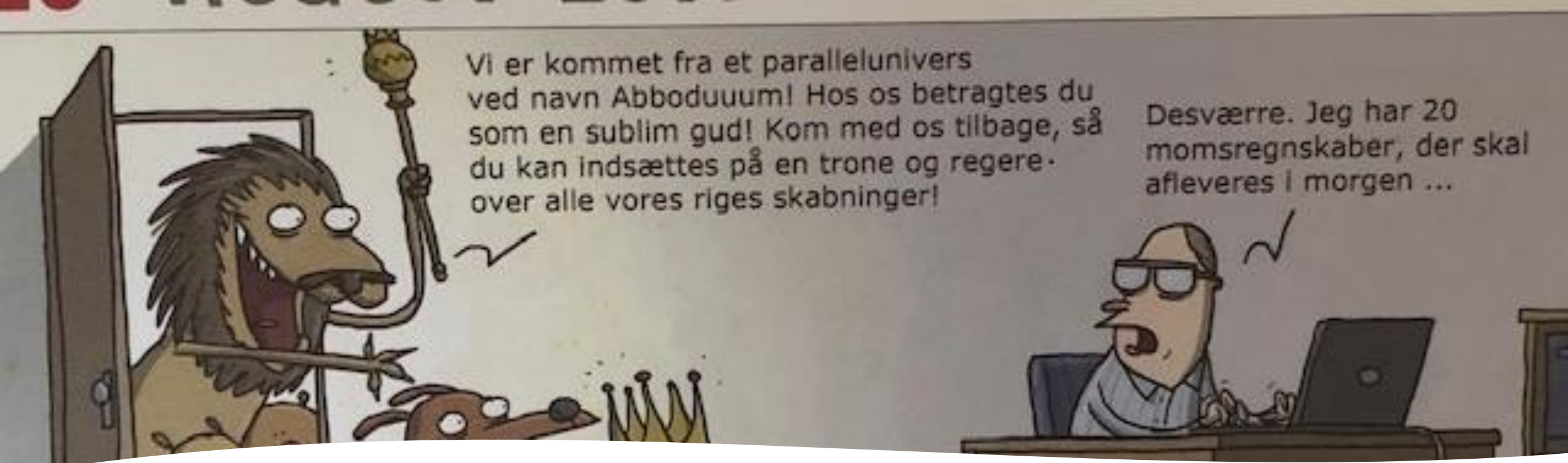
## Hvis et tandhjul går i stå forsinkes projektet

- Brug for rigtig meget koordinering. To leverandører, der
  - Udvikler agilt
  - Parallelitet i udviklingen er en udfordring
- Der er brug for direkte dialog mellem leverandørerne, sørg for det i kontrakterne.
  - Ugentlige videomøder
  - Fysiske temamøder



## Ikke alle nødvendige standarder og services er klar

- Anvend nationale standarder og services
- Der hvor ingen findes etableres standarder til FUT, dette koordineres efterfølgende nationalt
- Spørg andre til råds mhp. at gå i den rigtige retning
  - FUT har fået god hjælp af fx Regionernes It-Arkitekter (RITA)



## Ny model for økonomi

- Fælles indkøb af infrastruktur og projektressourcer
  - Budgetansvar i projektledende organisation
  - Sørg for at aftale på forhånd hvordan midler kræves ind
- Intet budgetansvar for medarbejder- og borgerløsninger
  - Tæt dialog med indkøbsmyndigheder



# Hvornår er FUT en succes

- Når borger- og medarbejderløsning til borgere med KOL er i fuld drift
- Når der kommer flere sygdomsområder på infrastrukturen