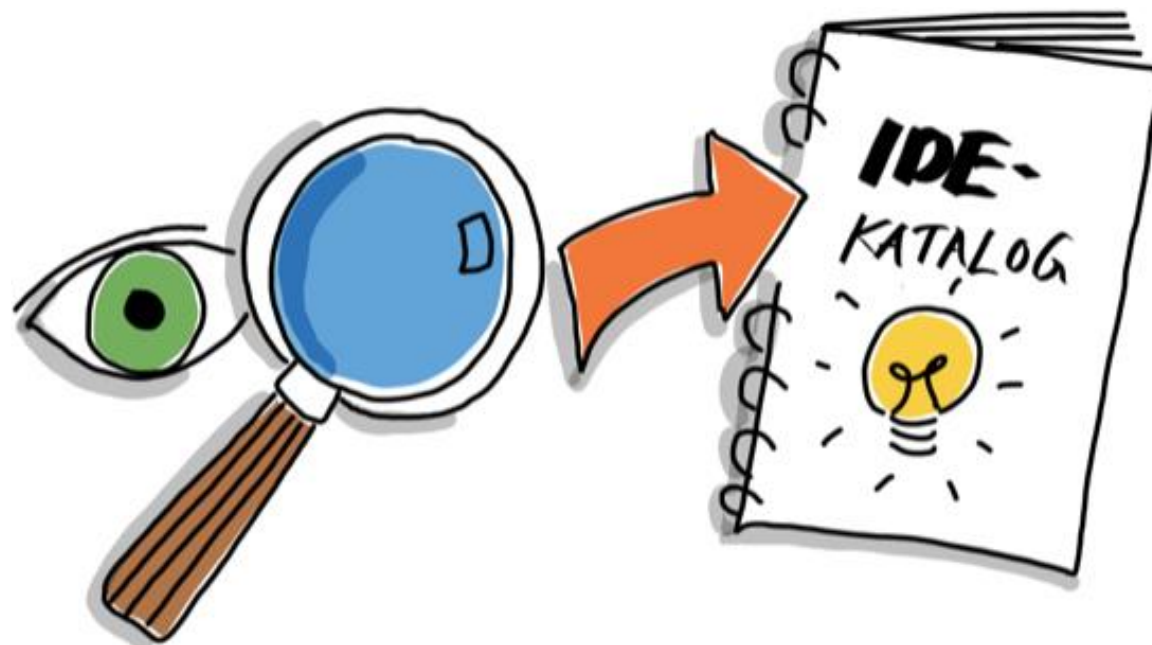


Fokus på decentral it-ledelse gennem det gode eksempel



Ambulant taskforce projekt

August 2018-Januar 2019

Lene Kim Strandbygaard

Kort præsentation

Oplægget handler om...

SUNDHEDS
PLATFORMEN

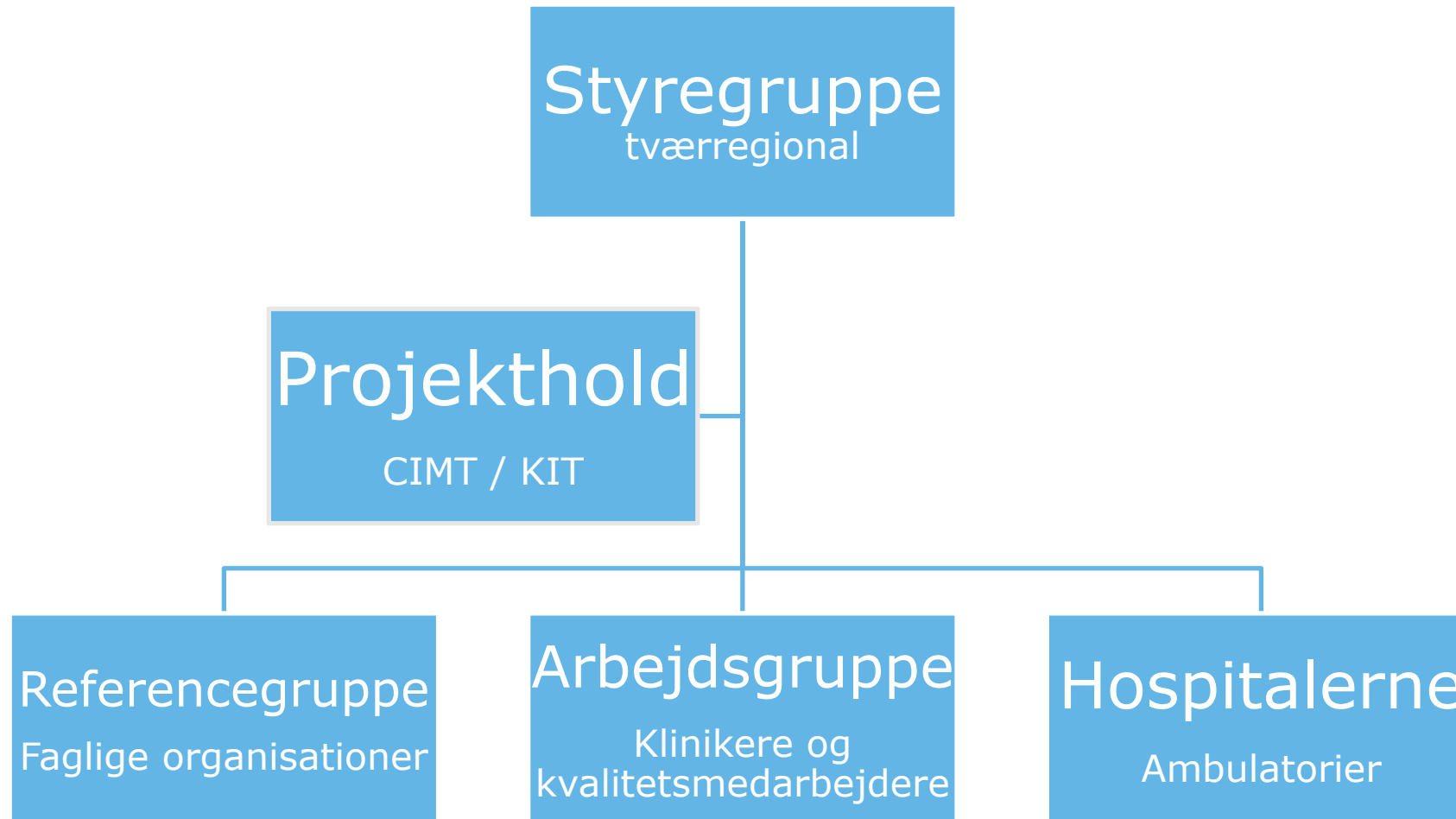
Men det handler også om en rejse, hvor it folk og klinikere lærer af hinanden og tager første spadestik mod nye spændende rejsemål



Introduktion til projektet

- Sommeren 2018 beslutter man politisk at igangsætte et projekt med fokus på ambulante arbejdsgange med SP
- Det sker på baggrund af, at nogle ambulatorier har svært ved at komme op i produktion efter implementeringen af Sundhedsplatformen (SP)
- På tværs af Region Sjælland og Region Hovedstaden findes flere end 1.200 ambulatorier.
- Mens nogen ambulatorier oplever udfordringer med SP, oplever andre samme produktivitet som før og anvender samtidig blot SP som et dokumentations værktøj.
- De gode historier – findes de og kan de inspirere andre?
- Fra et it perspektiv blev nysgerrigheden vagt!





Overblik over temaer og eksempler

Tema

Eksempler



Tema A

Bedre overblik over resultater i InBasket med uddelegeret resultatsignering

- Kardiologisk amb., AHH/Glo
- Neurokirurgisk amb., RH



Tema B

Afdelingstilpasset SP understøtter arbejdsgange

- Neurologi (DHC), RH/Glo
- Gynækologi, AHH
- Urologi, HGH
- Kirurgisk amb, SUH



Tema C

Godt patientflow med fokus på roller og tværfagligt samarbejde

- Ortopædkirurgisk, NFS
- Neurologi (DHC), RH/Glo
- Endokrinologi, NOH
- Dermatologisk amb, BFH



Tema D

Færre klik og øget nærvær med AutoHotkeys

- Øjenklinikken, RH/Glo
- Klinik for led- og knoglekir., HGH
- Dermatologisk amb, SUH
- Børneamb., AHH
- Brystkirurgi, HGH
- Abdominalcenter K., BFH
- Gyn/Obs amb, SUH



Tema E

Flere eksempler på "Bedre Hverdag"



Rigshospitalet



Nordsjællands Hospital



Herlev og Gentofte Hospital



Amager og Hvidovre Hospital



Bispebjerg og Frederiksberg Hospital

REGION SJÆLLAND
SJÆLLANDS UNIVERSITETSHOSPITAL

- vi er til for dig

REGION SJÆLLAND
NYKØBING F SYGEHUS

- vi er til for dig

Overblik In Basket med uddelegeret resultatsignering



Ambulatorier, der har uddelegeret resultatsignering fra læger til andre personalegrupper, oplever at:

- læger får frigivet tid, da de i højere grad kun skal håndtere abnorme resultater
- In Basket bliver mere uoverskuelig, fordi der hurtigere bliver signeret for resultater, der er håndteret
- arbejdsgange er veldokumenterede og alle arbejder på samme måde
- det tværfaglige samarbejde styrkes i ambulatoriet

Samtidig giver denne måde at arbejde på øget arbejdsglæde, da de sekretærer og sygeplejersker som håndterer prøvesvar føler, at de gør bedre brug af deres kompetencer og får bedre indsigt i patientforløbene.

*In Basket er et opgavehåndteringssystem i SP. Det bruges til at sende patientrelaterede meddelelser til enten den enkelte medarbejder i ambulatoriet eller til en pulje af ambulatoriemedarbejdere.

**Resultater er en fællesbetegnelse for svar på de forskellige typer diagnostiske prøver, der anvendes i klinikken.



Faglig kvalitet

- Sikrer at alle afdelingens resultater bliver set og håndteret
- Sikrer at resultater ikke bliver overset



Effektivitet

- Bedre overblik over indkomne resultater for alle faggrupper.
- Lægen ser kun de svar, han eller hun selv skal agere på



Patientoplevelse

- Giver større sikkerhed for at den enkelte patients resultater bliver set og håndteret



Medarbejdertilfredshed

- Sygeplejerskerne bliver aktivt involveret i patientforløb, når de gennemgår resultater

Overblik In Basket med uddelegeret resultatsignering



”Vi er alle i samme båd, og det giver mening at bruger ressourcerne optimalt. Hvorfor skal en læge ikke bruge tiden på at se patienter, når vi har ventetid på at se patienterne? Det giver jo ikke mening! De rette kompetencer til rette opgaver”

Læge, medicinsk afdeling, AHH



Læs mere om følgende eksempler fra klinikken i kataloget **Bedre Hverdag**:

- **Styr på resultatsignering med fast rutine i medicinsk amb.**
Neurokirurgisk ambulatorium, RH
- **Sygeplejersker signerer for normale resultater i kirurgisk amb.**
Kardiologisk ambulatorium, AHH/Glostrup

Uddelegeret resultatsignering understøtter et bedre overblik i In Basket for lægerne, da det i høj grad medvirker til at der bliver signeret for alle resultater.

Det fungerer ved at lægerne uddelegerer resultatsigneringen for en velafgrænset type af resultater til sygeplejersker og sekretærer, som herefter dagligt gennemgår resultaterne In Basket.

Ambulatorierne har implementeret arbejdsgangen ved at udarbejde klare aftaler om, hvem der må signere for hvilke typer resultater.

Aftalerne kan tilrettelægges på forskellige måder, så de passer med arbejdet i det enkelte ambulatorie.

Overblik In Basket med uddelegeret resultatsignering

Sådan kommer I i gang



Aktiviteter

- Find ud af hvem der skal være tovholder på at tilrettelægge den fremadrettede arbejdsgang med resultatsignering i In Basket. Det anbefales at det er en tværfaglig gruppe med mindst 1 læge, 1 sygeplejerske og 1 lægesekretær.
 - Fastlægge aftaler der passer til afdelingens arbejdsgange og patientforløb, herunder:
 - Hvem må signere for hvilke typer resultater
 - Hvilke læger skal stadig være med i resultatsvarpuljen
- Hvordan og til hvem gives der besked om abnorme prøvesvar
- Rydde op i In Basket.



Ressourcer og ledelse

- Allokering af medarbejdere og ressourcer til opgaven.
- Understøt udbredelse af arbejdsgangen, der fungerer bedst hvis alle arbejder på samme måde med resultatsignering.
- Kvalitetskontrol på aftaler vedr. resultatsignering.



Tips og tricks

- In Basket administrator dashboard giver mulighed for at se overordnede data vedrørende resultatsignering
- Det anbefales at lægerne bliver i resultatsvarpuljerne, så der ikke opstår konflikt med muligheden for at signere for prøvesvar i forbindelse med "afrund besøg".

Vigtige overvejelser

Udvælgelse af arbejdsgang

- Sygeplejerskerne og sekretærene skal være trygge ved at få opgaven med at kvittere for resultater. Fokus bør ikke kun være på at rydde op i In Basket eller gøre arbejdet hurtigere for lægerne.

Kvalitet og sikkerhed

- Det skal aftales hvordan der skal gives besked til lægerne om abnorme resultater?
- Der bør altid være mulighed for at spørge om hjælp og støtte, hvis man er ny eller når der er tvivl om et resultat.

Kendetegn og forudsætninger i de gode SP historier

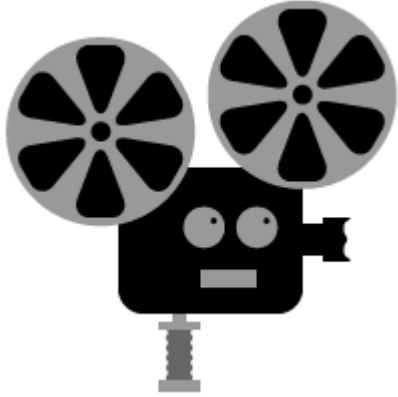
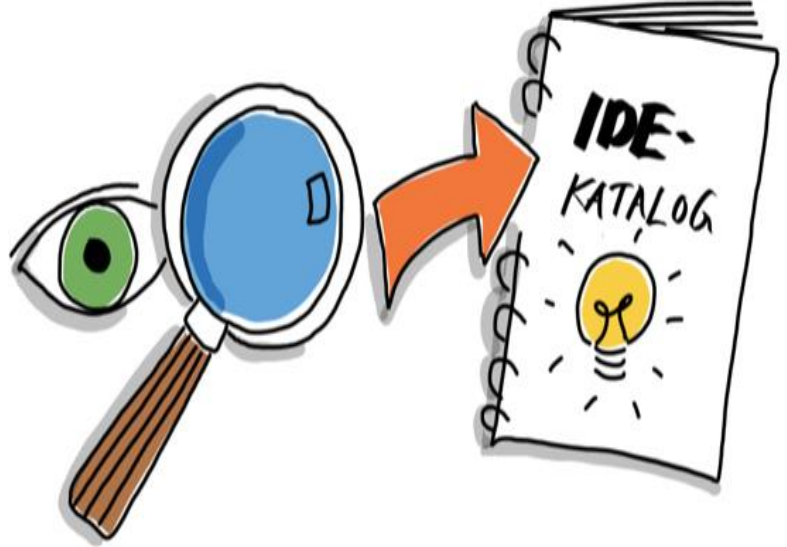
Ambulatorier, der har meldt gode eksempler ind, er kendetegnet ved:

- At have arbejdet struktureret med arbejdsgange
- At have veldokumenterede arbejdsgangbeskrivelser
- At alle er klar over hvordan arbejdsgangene fungerer
- At alle er velkomne til at byde ind med forslag til forbedringer
- At der er fokus på at anvende SP generisk.

Ambulatorierne har en ledelse, der:

- Har igangsat initiativer vedr. arbejdsgange eller SP
- Opfordrer og støtter arbejdet med forbedringer.

Projektets outcome



Øget brugertilfredshed – hospitalssprint



- SP skal være et **VI** projekt mellem hospital og it organisation
- Genskabe tillid
- It organisationen skal fysisk været placeret på hospitalet med klinikerne og bygge det som skaber værdi for klinikerne lokalt.
- Hospitalets ledelses organisation skal gå forrest og sidde for bordenden.
- Projektet har haft afholdt 60 workshops på HGH og 117 på RH siden marts.
- Projektet går nu i gang med AHH og NOH i ugerne 43-48 .
- Herefter følger Psykiatri og BFH i uge 49-uge 4 2019 og BOH i uge 11-12
- Oplæg om projektet blev afholdt på E-sundhedsobservatoriet i går d 9 oktober.